

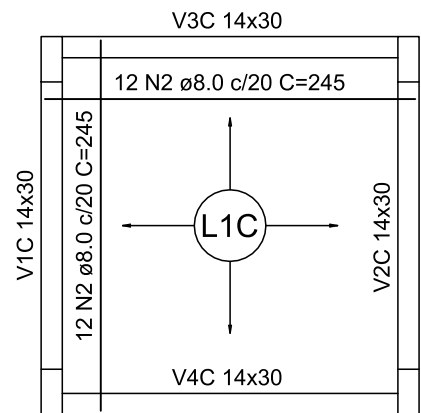
- OBSERVAÇÕES:
- 1 - Origem da cotas: Horizontais e verticais nos eixos do pilar P3;
 - 2 - Locação da obra deve seguir o projeto arquitetônico de implantação, locando-a apartir de edificações existentes;
 - 3 - Convenções: P - Pilar que nasce sobre sapata;
 - 4 - A profundidade mínima das sapatas conforme detalhamento;
 - 5 - Medidas em centímetros.

PLANTA DE CARGAS E LOCAÇÃO

Escala 1/50

DETALHE - LAJES

ESCALA: 1:50



Vigas				
Nome	Seção (cm)	Situação	Elevação (cm)	Nível (cm)
V1C	14x30	Nova	0	150
V2C	14x30	Nova	0	150
V3C	14x30	Nova	0	150
V4C	14x30	Nova	0	150

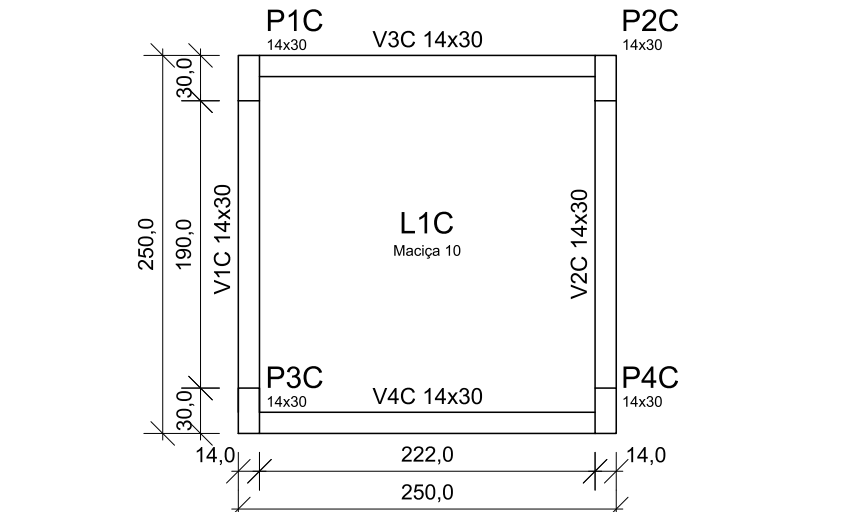
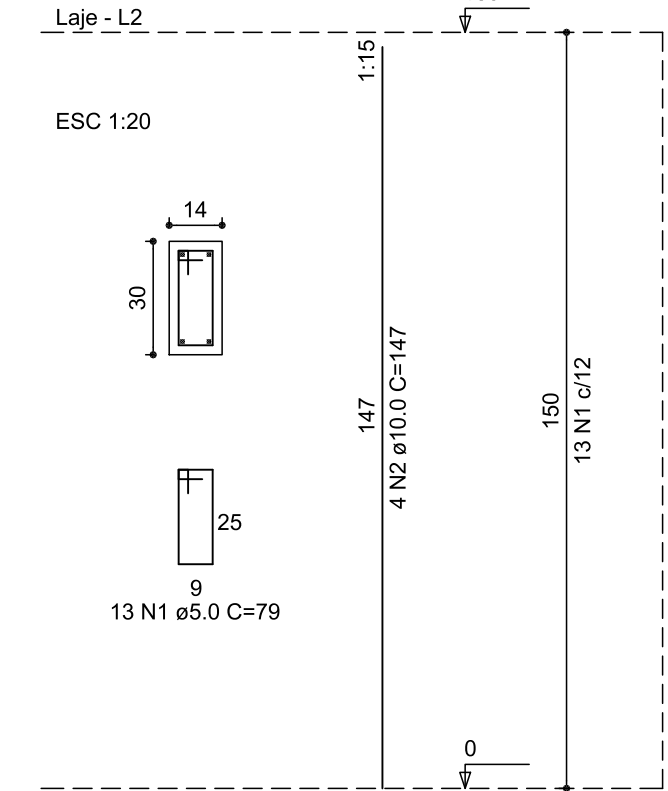
Lajes					
Nome	Tipo	Altura (cm)	Situação (cm)	Elevação (cm)	Nível (cm)
L1	Maiça 2D	10	Nova	-110	150

Características dos materiais	
fck (kgf/cm²)	Ecs (kgf/cm²)
250	241500

Legenda das vigas e paredes	
	Viga

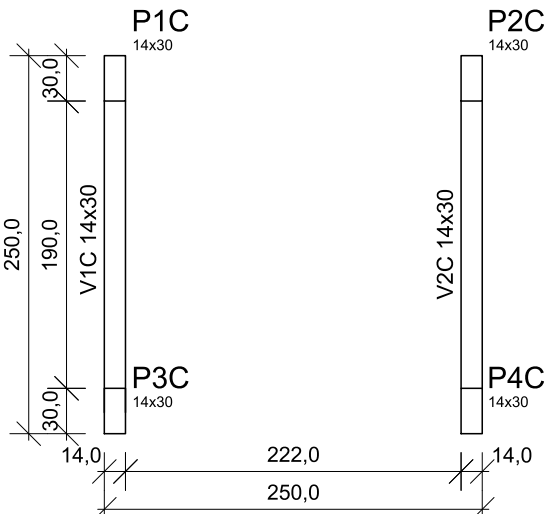
DETALHE - PILARES

P1C=P2C=P3C=P4C



PLANTA DE FORMAS - NÍVEL 150

Escala 1/50



PLANTA DE FORMAS - NÍVEL 0

Escala 1/50

RELACÃO DO AÇO					
AÇO	N	DIAM	Q	UNIT (cm)	C.TOTAL (cm)
50	1	8.0	24	245	5880

RESUMO DO AÇO			
AÇO	DIAM	C.TOTAL (m)	PESO+10% (kg)
CA50	8.0	58.8	25.6
PESO TOTAL			
CA50	25.6		

Vol. de concreto total (C-25) =0.49 m³

Área de forma total = 4.93 m²

RELACÃO DO AÇO					
AÇO	N	DIAM	Q	UNIT (cm)	C.TOTAL (cm)
60	1	5.0	52	79	4108
50	2	10.0	16	147	2352

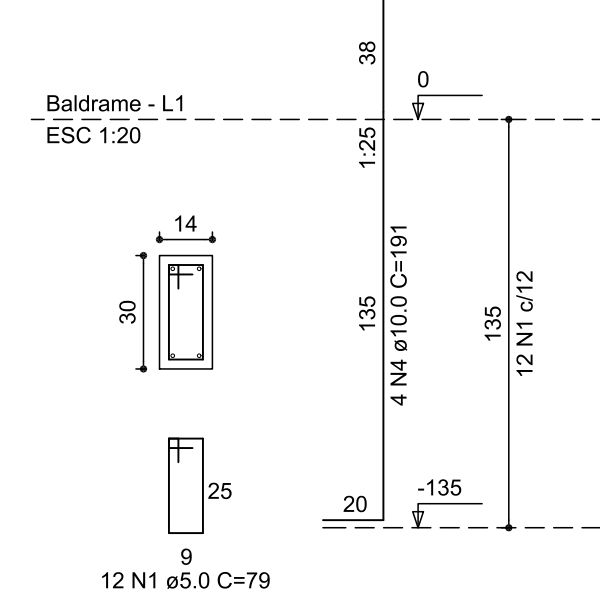
RESUMO DO AÇO			
AÇO	DIAM	C.TOTAL (m)	PESO+10% (kg)
CA50	10.0	23.5	16.0
CA60	5.0	41.1	7.0
PESO TOTAL			
CA50	16.0		
CA60	7.0		

Vol. de concreto total (C-25) =0.20 m³

Área de forma total = 4.22 m²

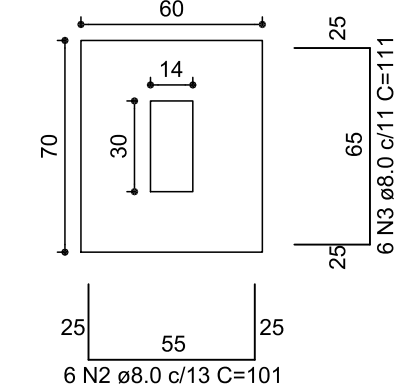
DETALHE - SAPATAS

P1C=P2C=P3C=P4C



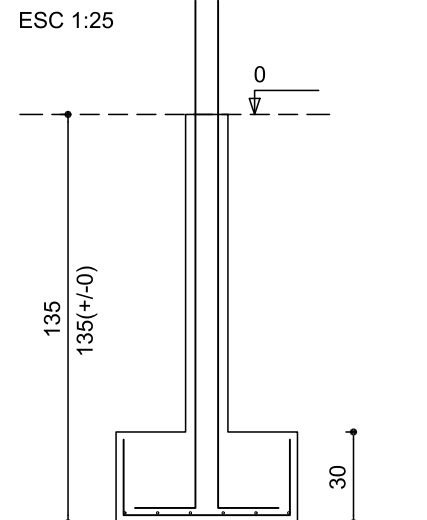
S1C=S2C=S3C=S4C

Planta ESC 1:25



Solo compactado sobre a sapata peso específico > 1600.00 kgf/m³

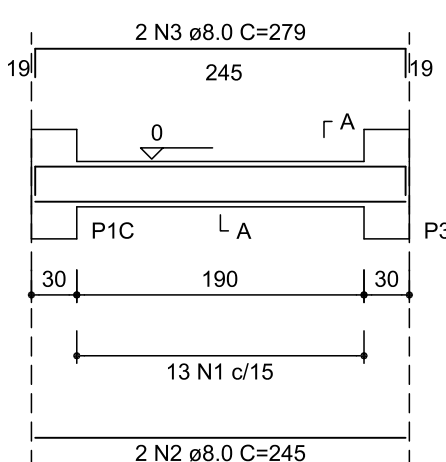
Corte ESC 1:25



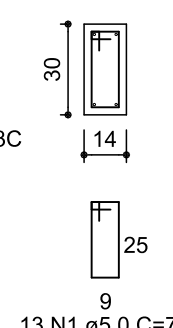
DETALHE - VIGAS NÍVEL 0

V1C

1:50

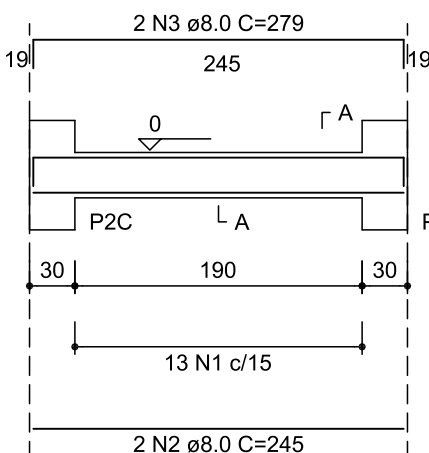


SEÇÃO A-A ESC 1:25

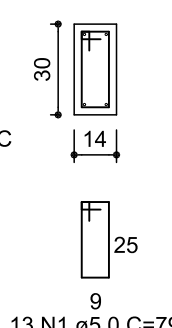


V2C

1:50



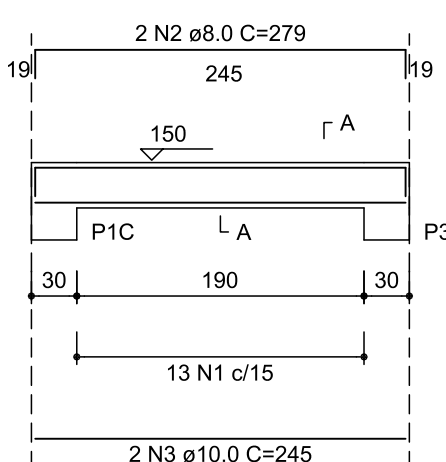
SEÇÃO A-A ESC 1:25



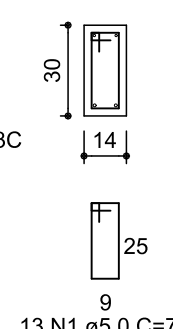
VIGAS - NÍVEL 150

V1C

1:50

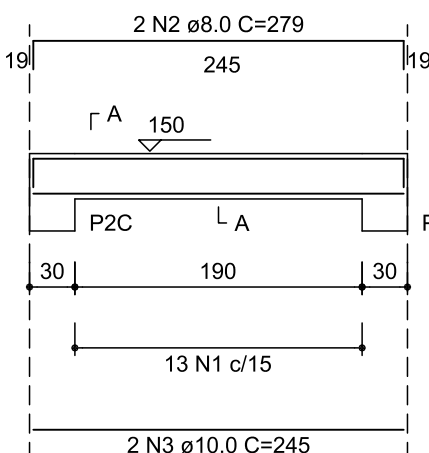


SEÇÃO A-A ESC 1:25

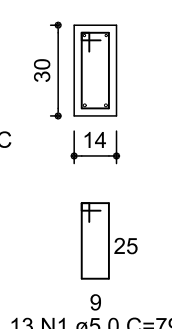


V2C

1:50

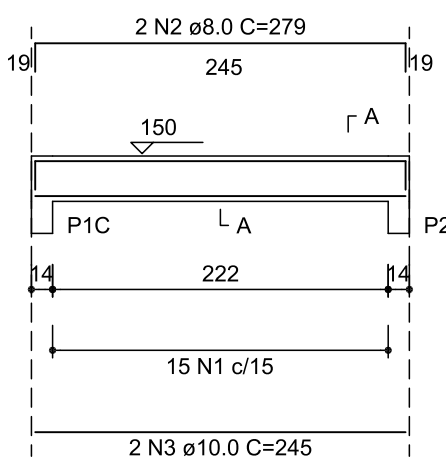


SEÇÃO A-A ESC 1:25

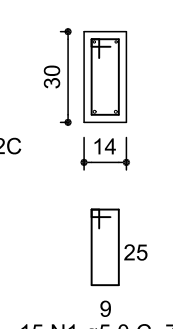


V3C

1:50

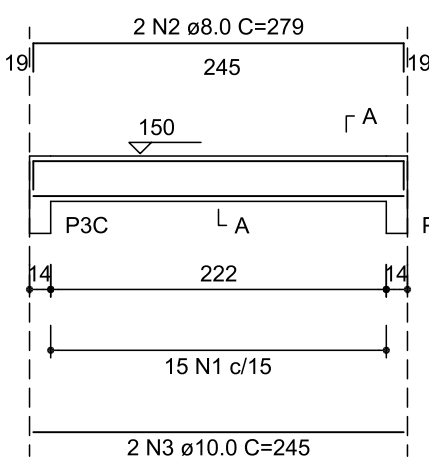


SEÇÃO A-A ESC 1:25

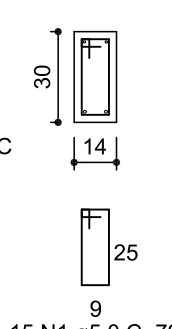


V4C

1:50



SEÇÃO A-A ESC 1:25



RELACÃO DO AÇO

4xP1					
AÇO	N	DIAM	Q	UNIT (cm)	C.TOTAL (cm)
60	1	5.0	48	79	3792
50	2	8.0	24	101	2424
	3	8.0	24	111	2664
	4	10.0	16	191	3056

RESUMO DO AÇO

AÇO	DIAM	C.TOTAL (m)	PESO+10% (kg)
CA50	8.0	51.0	22.2
CA60	10.0	30.5	20.7
	5.0	38.2	6.5
PESO TOTAL			
CA50	42.9		
CA60	6.5		

Vol. de concreto total (C-25) =0.63 m³

Área de forma total = 5.76 m²

RELACÃO DO AÇO

V1C					
AÇO	N	DIAM	Q	UNIT (cm)	C.TOTAL (cm)
60	1	5.0	26	79	2054
50	2	8.0	4	245	980
	3	8.0	4	279	1116

RESUMO DO AÇO

AÇO	DIAM	C.TOTAL (m)	PESO+10% (kg)
CA50	8.0	21.0	9.1
CA60	5.0	20.7	3.5
PESO TOTAL			
CA50	9.1		
CA60	3.5		

Vol. de concreto total (C-25) =0.20 m³

Área de forma total = 3.17 m²

RELACÃO DO AÇO

V1C V4C					
AÇO	N	DIAM	Q	UNIT (cm)	C.TOTAL (cm)
60	1	5.0	56	79	4424
50	2	8.0	8	279	2232
	3	10.0	8	245	1960

RESUMO DO AÇO

AÇO	DIAM	C.TOTAL (m)	PESO+10% (kg)
CA50	8.0	22.3	9.7
CA60	10.0	19.6	13.3
	5.0	44.5	7.5
PESO TOTAL			
CA50	23.0		
CA60	7.5		

Vol. de concreto total (C-25) =0.40 m³

Área de forma total = 6.99 m²



SECRETARIA ESPECIAL DE OBRAS:		
SECRETARIO DE OBRAS:	ENG. CIV. FABIO CORREA GASPARETTO	CREASC 087202-5
DIRETOR DE PROJETOS:	AGUARDANDO NOMENÇÃO	
FISCALIZAÇÃO DE OBRAS:		
CHAPECO/SC:	ENG. CIV. FABIO ALEX ZENARO	CREASC 103121-3
CERRO LARGO/RS:	ENG. ELETRIC. MATHEUS TOUSSAINT	CREASC 111551-1
ERECIM/RS:	ENG. CIV. PAULO ROBERTO TESTON	CREASC 094538-8
LAZARZ/RS:	ENG. CIV. CARLOS ROQUE SCHMIDT	CREASC 107012
REALEZA/PR:	ENG. CIV. JULIANA ANA CHARELLO	CREASC 127886
	ENG. CIV. FABIO DIETTA	CREAPP 54147-2
	ENG. CIV. FABRICIO BALESTRIN	CREAPP 127466

DIRETORIA DE PROJETOS - SEG:		
ARG. URB. ADRIANA FREITAS ANDOTT	CAUBR A41125-6	
ARG. URB. WELLINGTON FISCHER	CAUBR A08259-9	
ENG. CIV. RODRIGO EMMER	CREASC 108608-2	
ENG. ELETRIC. SILVIO ANTONIO TESTON	CREASC 094538-8	
ENG. ELETRIC. VICTOR LAZERDA DA SILVA	CREASC 143788-4	
ENG. SANT. ADAMIR TACANI	CREASC 112580-2	
ENG. MEC. DANIEL ESSE	CREASC 114371-1	
TEC. MEC. GIOVANI FAVERO	CREASC 093527-0	
TEC. ELETROTEC. OSEDO VONATTO	CREASC 119381-4	
A.T.J. LEANDRO PEREIRA		

ENG. CIV. FABIO CORREA GASPARETTO
CREASC 087202-5
RESPONSÁVEL PROJETO

ENG. CIVIL RODRIGO EMMER
CREASC 108608-2
RESPONSÁVEL TÉCNICO

LOCAL:
CERRO LARGO / RS
OBRA:
COMPLEMENTAÇÃO GALPÃO AGRÍCOLA
PROJETO:
PROJETO ESTRUTURAL
CONTEÚDO:
DETALHE - CISTERNA
ENDEREÇO:
RUA JACOB REINALDO HAUPENTHAL, 1.580

FASE:
EXECUTIVO
REVISÃO Nº:
R01
DATA:
15/07/2020
DESENHADO POR:
RODRIGO
NOME DO ARQUIVO:

GALP+AGR_UFFS_CL_PTE_PLANTAS+DET+ESTR.DWG

ESCALA:
1:20, 1:25 E 1:50
TAMANHO FOLHA:
841x420
Nº PRANCHA:

1507 09 09



Emitido em 15/07/2020

Projeto Nº PROJ EST 09 DE 09/2020 - SEO (10.17.08.23)
(Nº do Documento: 21)

(Nº do Protocolo: NÃO PROTOCOLADO)

(Assinado digitalmente em 19/07/2020 09:53)

FABIO CORREA GASPARETTO

SECRETARIO - TITULAR

CHEFE DE UNIDADE

SEO (10.17.08.23)

Matrícula: 2015260

(Assinado digitalmente em 20/07/2020 10:45)

RODRIGO EMMER

ENGENHEIRO-AREA

DPA (10.17.08.23.12)

Matrícula: 1770862

Para verificar a autenticidade deste documento entre em <https://sipac.uffs.edu.br/documentos/> informando seu número: **21**, ano: **2020**, tipo: **Projeto**, data de emissão: **17/07/2020** e o código de verificação: **b256947484**